



**EDT**  
ENGIE

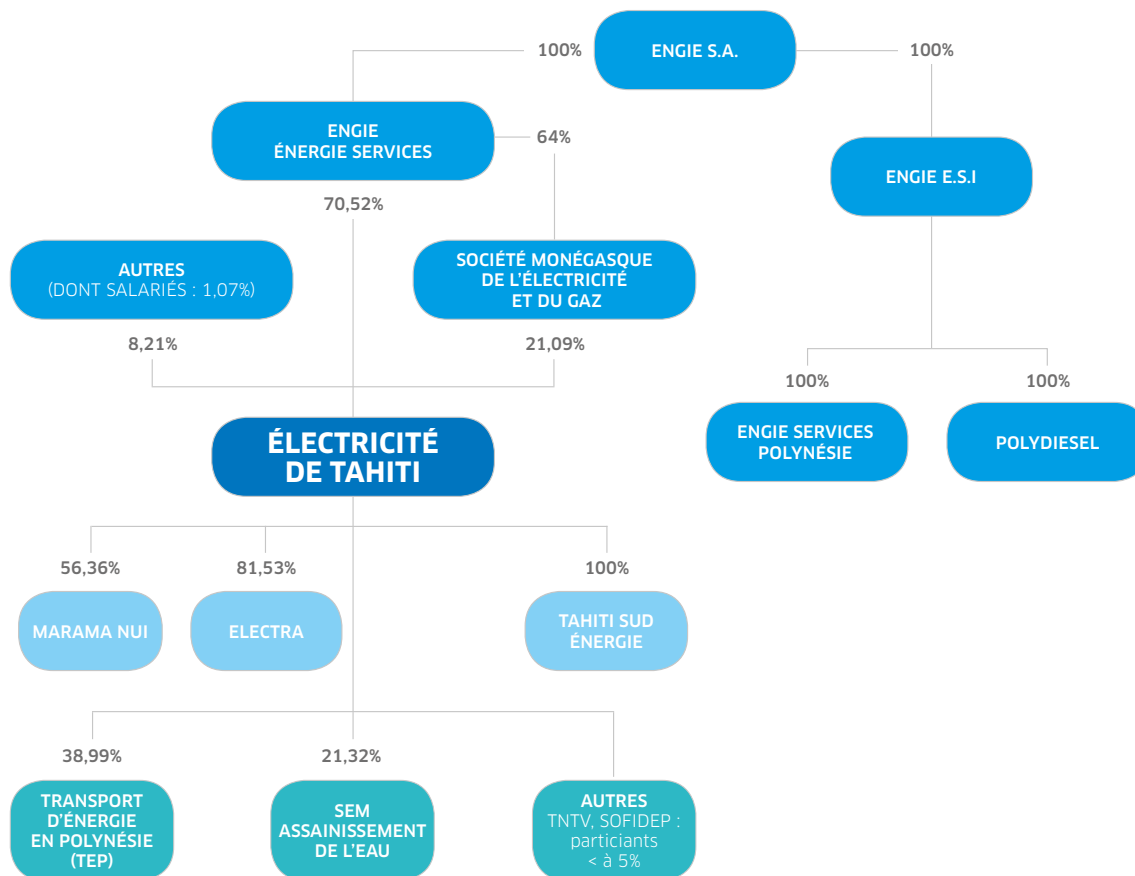
---

**Notre métier  
Votre énergie**

---

# ENGIE en Polynésie

Filiales et participations au 31/12/2018





### Pôle Électricité



Leader historique du secteur de l'énergie, EDT ENGIE est concessionnaire du service public de l'électricité à Tahiti et dans 19 autres îles de Polynésie française.



Créée en mars 2017, TAHITI SUD ENERGIE (TSE) assure la fourniture et la distribution d'électricité sur le territoire de SECOSUD (Syndicat pour l'Électrification des Communes du Sud de Tahiti).



Filiale du groupe depuis 1998, MARAMA NUI assure la production d'énergie hydroélectrique sur l'île de Tahiti. 1<sup>er</sup> producteur d'énergie renouvelable de Polynésie française.

### Pôle Services



ENGIE Services Polynésie est une société spécialisée en travaux et en maintenance multi techniques dans les domaines de l'efficacité énergétique et environnementale. Depuis 2017, POLY DIESEL complète cette activité par des compétences mécaniques.

## Le CODIR ENGIE en Polynésie



**François-Xavier de FROMENT**  
Président Directeur Général



**Eric COURBIER**  
Directeur Général Adjoint  
Administration et Finances



**Teiki CHAVEROCHE**  
Directeur Juridique  
et Assurances



**Hinatavahinetureiariki DELVA**  
Directrice Commerciale



**Stéphane WALKOWICZ**  
Directeur des Ressources  
Humaines



**Thierry LEHARTEL**  
Directeur des Grands Projets,  
Travaux et Exploitations des Îles



**Haydee RICHAUD-MINIER**  
Directrice Digital  
et Systèmes d'Information



**Hinatavahinetureiariki DELVA**  
Directrice de la Communication,  
des Relations Institutionnelles  
et du Marketing Digital



**Yann WOLFF**  
Directeur des exploitations  
de Tahiti



**Nicolas BEGUIN**  
Directeur Général  
ENGIE Services en Polynésie

# À propos d'EDT



**Le Groupe EDT** est concessionnaire du service public de l'électricité à Tahiti et dans 19 autres îles de la Polynésie française.

Il intervient dans :

- La production d'électricité d'origine thermique et renouvelable (hydroélectricité et photovoltaïque)
- La distribution de l'électricité et ses services associés (travaux, éclairage public)

Leader historique du secteur de l'énergie en Polynésie française, EDT est le 5<sup>e</sup> employeur local avec plus de 500 collaborateurs répartis sur l'ensemble du territoire archipélagique.

EDT est rattachée à ENGIE France Réseaux, 1<sup>er</sup> producteur indépendant d'électricité dans le monde et leader en solutions énergétiques présent dans près de 70 pays.

Ce partenariat rôdé ouvre l'accès à une gamme complète de services énergétiques et industriels pour accompagner le développement durable des territoires insulaires comme la Polynésie française.

# Une entreprise polynésienne

Âge moyen  
41,2 ans

**520**  
salariés

120 400

Technique



Support,  
administratif,  
commercial



**420**  
Agents

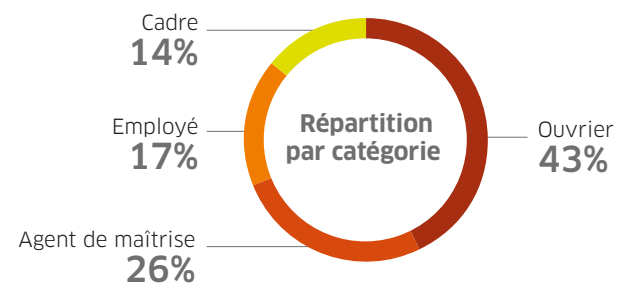


**100**  
Agents



Nombre de stagiaires : 149 stagiaires conventionnés

Nombre CVD, CAE : 6 CVD, 1 CAE, 6 contrats d'apprentissage



**13 768** heures de formation  
dispensées aux agents

**426** agents ont été formés,  
soit 81,9% de l'effectif

# Chiffres clés

À fin 2018



Investissements  
**2,14**  
milliards XPF/an

Chiffre d'affaires  
**20,832**  
milliards XPF

**+1206**  
nouveaux  
branchements  
effectués

**89 668**  
clients

dont 65 344 sur Tahiti  
et 24 324 dans les îles

Consommation  
moyenne domestique  
**228**  
kWh

(246 kWh à Tahiti /  
188 kWh dans les îles)

Poids  
des hydrocarbures  
**32%**  
de la facture

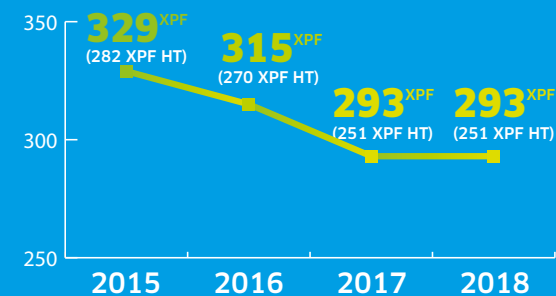
Production  
d'énergie  
renouvelable  
**37%**  
à Tahiti

Énergie  
distribuée  
**595**  
GWh dont 79%  
sur Tahiti

Longueur  
des réseaux HT/BT  
**4 583,5**  
km, dont 2887,9 km  
sur Tahiti

(et 1 695,6 km  
dans les îles)

Évolution du budget moyen d'électricité  
d'une famille par jour en Polynésie



# Production d'électricité à Tahiti et dans les îles de Polynésie française en concession EDT

À fin 2018

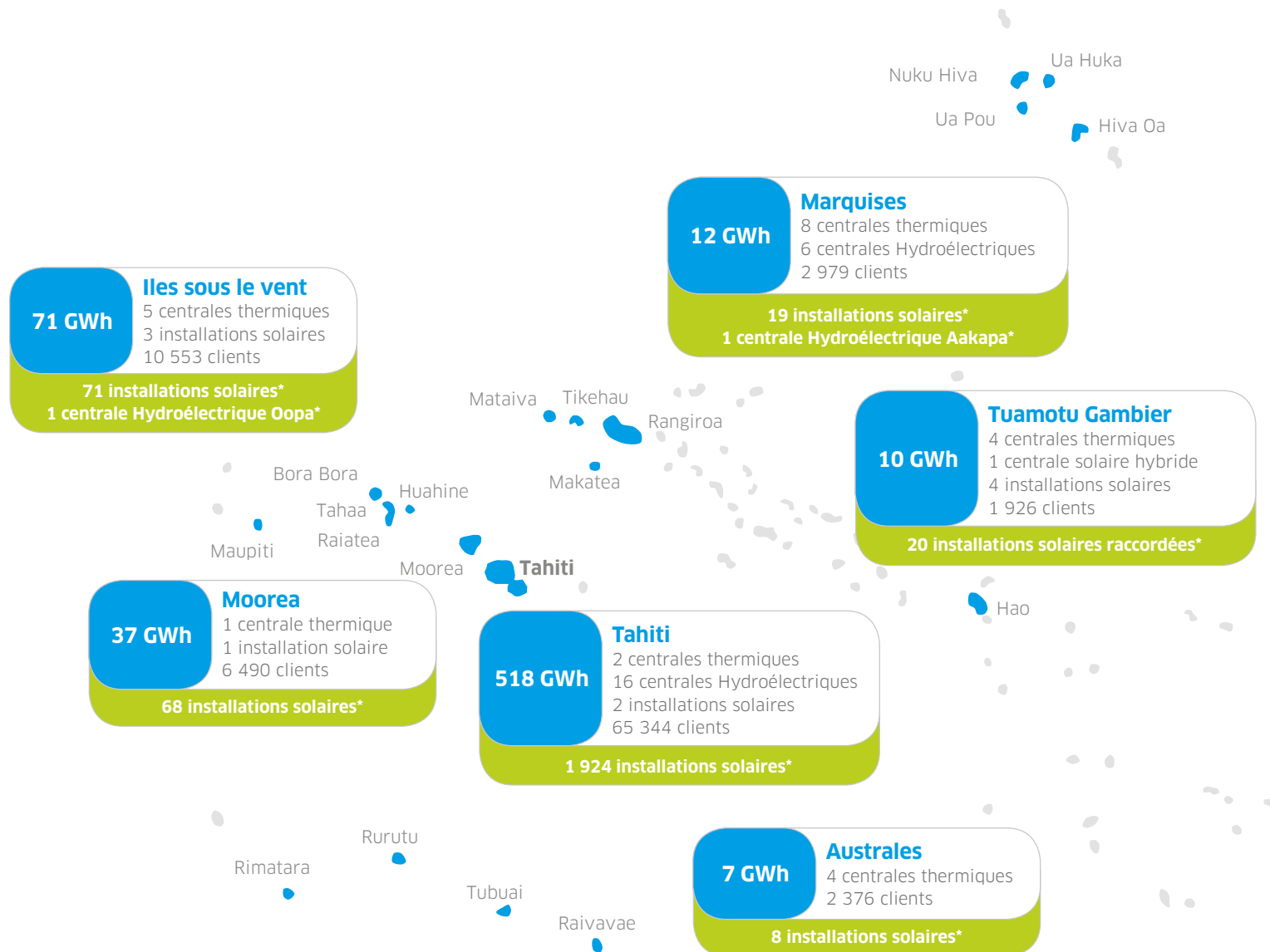
**En 2018 :** 655 GWh dont  
197 GWh d'énergies  
renouvelables soit 30,2%  
(25% d'hydroélectricité /  
5,2% de solaire)

## EDT Tahiti :

518 GWh • 37,1% d'énergie renouvelable

## EDT Iles :

137 GWh • 3,6% d'énergie renouvelable



\* Producteurs indépendants

# Le sens du service client

EDT dévoue son excellence opérationnelle à l'amélioration constante de la qualité de service en faveur de ses plus de 89 000 clients dans toute la Polynésie.

Qu'ils soient à Papeete, Rangiroa, Nuku Hiva, Rurutu ou Bora Bora, les habitants des communes en concession EDT disposent d'une expérience de dizaines d'année d'EDT, d'une disponibilité 24H/24 et 7J/7 de ses agents, et d'un savoir faire inégalé dans le domaine énergétique.

Toutes les agences d'EDT accueillent et accompagnent les clients dans l'ensemble de leurs démarches, pour une transition énergétique réussie, synonyme pour eux d'une meilleure consommation de l'électricité.

Les équipes d'EDT sont également mobilisées afin d'augmenter le taux d'énergies renouvelables dans le mix énergétique polynésien, pour une électricité toujours plus verte et décarbonée.

Afin d'optimiser l'expérience client, la maîtrise de la facture d'électricité figure en pointe de la politique d'entreprise d'EDT.

**89 668**  
clients



TAHITI

**65 344**

53 075 Tahiti Nord  
12 269 TSE



ÎLES

**24 324**



**375 110**  
clients reçus  
en agences



**16 494**  
clients pratiquant  
l'auto-relève



**569 909**  
factures papier  
envoyées aux  
clients



**58 504**  
appels traités  
à la plate-forme  
téléphonique



**1 226 363**  
de SMS envoyés  
aux clients

