

Un mix énergétique en transition Ito uira 'āmui

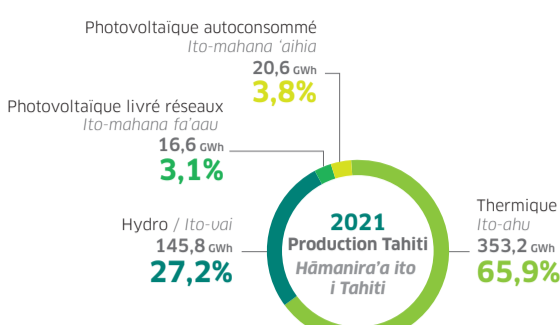
PRODUCTION BRUTE D'ÉLECTRICITÉ À TAHITI

HĀMANIRA'A ITO UIRA I TAHITI

536 GWh

dont **183 GWh** d'énergies renouvelables
> soit **34,1%** (27,2% hydroélectricité et 6,9% solaire)

183 GWh ito fa'a'āpī-tāmau
> 'oia ho'i **34,1%** (27,2% ito-vai e 6,9% ito-mahana)



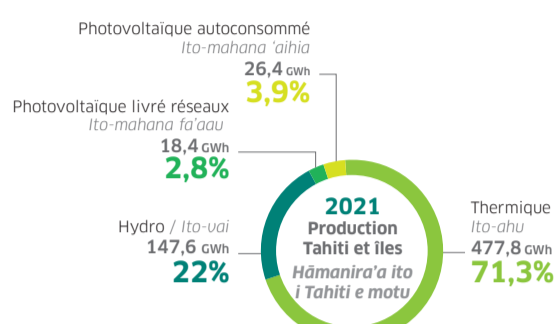
PRODUCTION BRUTE D'ÉLECTRICITÉ À TAHITI & DANS LES ÎLES

HĀMANIRA'A ITO UIRA I TAHITI & I TE MAU MOTU

670 GWh

dont **192 GWh** d'énergies renouvelables
> soit **28,9%** (22,1% hydroélectricité et 6,8% solaire)

Te tuha'a ito fa'a'āpī-tāmau 192GWh
> 'oia ho'i e **28,9%** (22,1% ito-vai e 6,8% ito-mahana)



Un service adapté à tous les Polynésiens Tāvinira'a tano noa nō Pōrīnetia nei

Ventes d'énergie / Tapiho'ora'a ito

584,6 GWh (527,8 GWh hors TSE - ta'a'ē i te TSE)

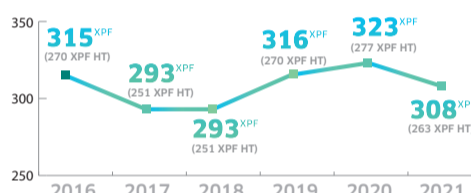
Tahiti Nord / Tahiti 'Apato'erau : **411,8 GWh**

TSE : **56,8 GWh** - Îles / Motu : **116 GWh**



Évolution du budget moyen d'électricité d'une famille par jour en Polynésie

Tāpura faufa'a fa'atanohia no te ito i te 'utuafare hō'ē i Pōrīnetia



Consommation mensuelle moyenne d'électricité pour un client domestique 'Aira'a ito a te hō'ē 'aimamau i te 'ava'e hō'ē

228 kWh



CHIFFRE D'AFFAIRES MONI 'API
22,4 Milliards XPF
Miria

POIDS DES HYDROCARBURES*

FĀITO HA'AMĀU'ARA'A NO TE ITO-AHU*

À Tahiti
I Tahiti

Dans les îles
I te mau Motu

Tahiti Nord / Tahiti 'Apato'erau
1 742 628 litres / Ritara

Tahiti Nord / Tahiti 'Apato'erau
72 481 566 litres / Ritara

TSE
248 945 litres / Ritara

TSE
10 354 438 litres / Ritara

1 991 573 litres / Ritara

82 836 004 litres / Ritara

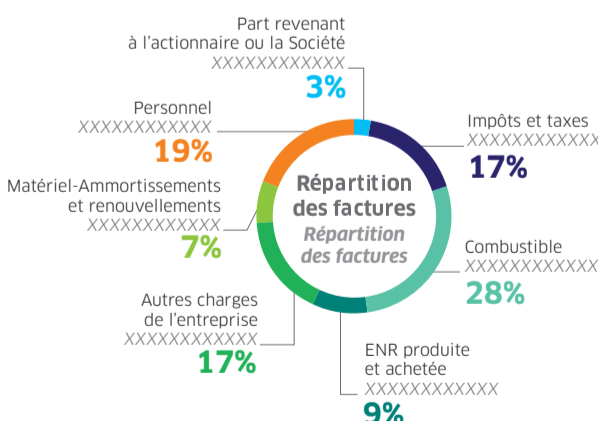
33 210 224 litres / Ritara

Soit / 'oia ho'i
118 037 801 l = **5 390**

Facture d'électricité : Que payez-vous ? Facture d'électricité : Que payez-vous ?

Le budget moyen d'électricité d'une famille en Polynésie est de
Le budget moyen d'électricité d'une famille en Polynésie est de

308 XPF TTC
263 XPF HT
par jour par jour



9% Consacrés à l'achat et la production d'énergies renouvelables : hydro-électricité et énergie solaire.
de la facture sont consacrés à l'achat et la production d'énergies renouvelables : hydro-électricité et énergie solaire.

Consacrés aux charges de combustibles (fioul, gazoil)

dont le coût d'achat est fixé par arrêté du conseil des Ministres. Sur une facture d'électricité de 100 F, le fioul représente 28 XPF. Si le prix du fioul est divisé par 2, la facture baisse de 28/2 = 14 XPF, soit 14 % de baisse. Si le prix du fioul est multiplié par 2, la facture augmente de 28 XPF, soit 28% de hausse. de la facture sont consacrés aux charges de combustibles (fioul, gazoil) **28%**

19% Consacrés aux charges de personnel (salaires + charges sociales) qui assurent une continuité de service 7J/7 et 24H/24. EDT ENGIE emploie 500 personnes réparties sur 20 îles.
de la facture sont consacrés aux charges de personnel (salaires + charges sociales) qui assurent une continuité de service 7J/7 et 24H/24. EDT ENGIE emploie 500 personnes réparties sur 20 îles.

Consacrés aux amortissements et renouvellement des centrales et des réseaux électriques. **7%**
de la facture sont consacrés aux amortissements et renouvellement des centrales et des réseaux électriques.

17% Consacrés aux autres charges de l'entreprise (informatique, travaux, charges locatives des terrains...)
de la facture sont consacrés aux autres charges de l'entreprise (informatique, travaux, charges locatives des terrains...)

Consacrés aux impôts reversés par EDT ENGIE au Pays et aux communes. **17%**
La TVA (5%) contribue directement au budget du pays. Les communes prélèvent jusqu'à 4 XPF/KWh, facturés directement par EDT ENGIE. de la facture sont consacrés aux impôts reversés par EDT ENGIE au Pays et aux communes. La TVA (5%) contribue directement au budget du pays. Les communes prélèvent jusqu'à 4 XPF/KWh, facturés directement par EDT ENGIE.

En bref

Chiffres clés 2021

Nümera täpe'ahia mai no te matahiti 2021

UNE QUESTION ?

Contactez-nous en discussion instantanée ou sur notre site Internet :

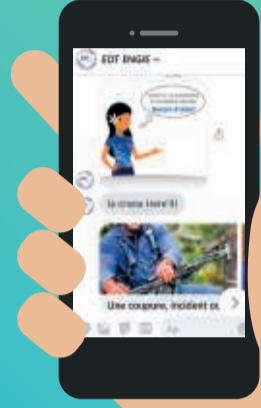
www.edt.pf

EDT Dépannage 24h/24 - 7J/7 **40 54 32 10**

EDT Infos Conseils **40 86 77 86**

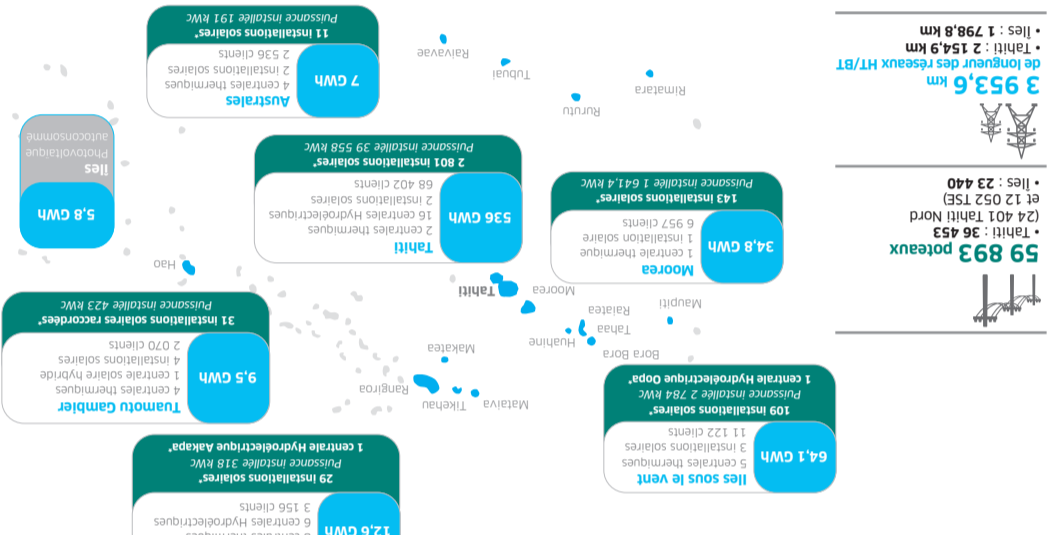
E-mail edt@edt.engie.com

EDT ENGIE    



Production brute d'électricité Groupe EDT à Tahiti et dans les îles de Polynésie Française

Hāmanira'a ito uira a te Pupu EDT i Tahiti e i te mau motu no Porinetia farani



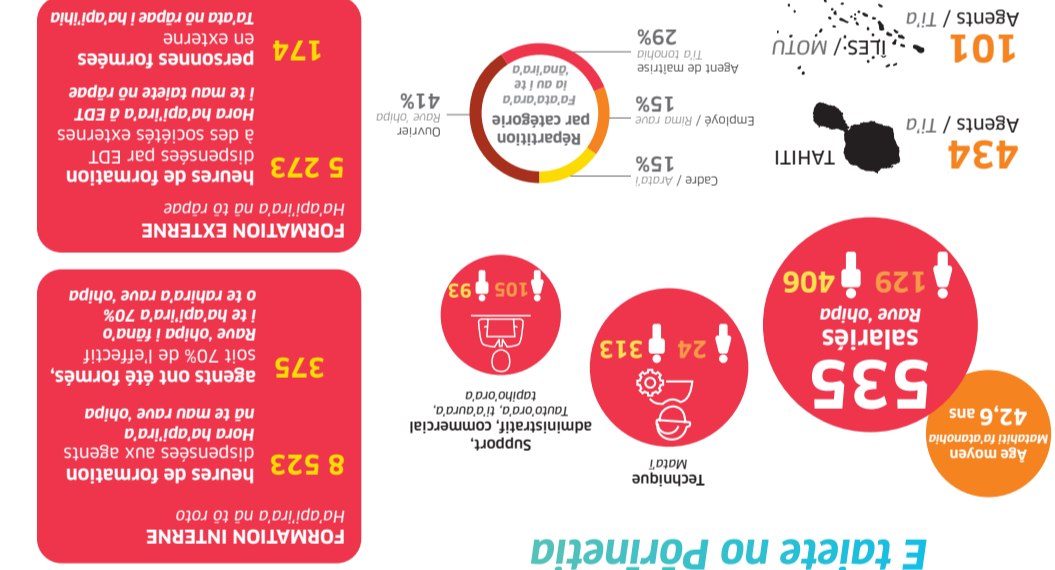
3 953,6 km de longueur des réseaux HT/BT

- Îles : 1 798,8 km
- Tahiti : 2 154,9 km

59 893 poteaux

- Tahiti : 36 453 (24 401 Tahiti Nord et 12 052 TSE)
- Îles : 23 440

Une entreprise polynésienne E taie te no Porinetia



Le sens du service client Te täuinira'a i te hōani



Te ito-uira 24h/24 et 7j/7

